

Leergang Pedagogisch Meesterschap

Waarom deze opleiding?

Je wilt je invloed vergroten op de leerprocessen en het leerklimaat in je klas. Je wilt nog beter afstemmen op de basisbehoeften van ieder kind aan relatie, competentie en autonomie.

En je wilt leren om dit handen en voeten te geven in je dagelijkse praktijk. Ieder kind is immers uniek, roept iets anders bij je op en vraagt op een geheel eigen manier om aandacht. En gedurende de dag heb je te maken met uitdagende en soms complexe situaties. Afstemmen op je leerlingen vraagt om een stevige basis in jezelf, want ook jij bent uniek.



Wat gaan we doen?

In de begeleidingsrelatie staan de elementen Aandacht, Mindset en Gedrag centraal. Je leert de samenhang van dit krachtige drietal kennen en hanteren in je dagelijkse praktijk. We maken gebruik van het werk van Carol Dweck over het ontstaan van een statische of juist op groei gerichte mindset en koppelen deze inzichten aan kennis over de werking van ons brein.

Werkwijze

Bouwstenen van de leergang zijn kennis, inzicht, vaardigheden en oefenen.

Kennis over de manier waarop nature en nurture samen onze blik op de wereld (mindset) vormen en ons gedrag bepalen.



Inzicht in jouw unieke mindset en daaruit voortkomende gedragspatronen.

Je leert je kwaliteiten, valkuilen, allergieën en grenzen in contact met je leerlingen kennen en hier constructief mee omgaan.

Vaardigheden om beter aan te sluiten bij de behoefte aan relatie, competentie en autonomie van jezelf en je leerlingen. Je leert hoe je je gedrag, ook in lastige situaties kunt besturen en daarmee (gewenst) gedrag oproept bij je leerlingen.

Oefenen door de kennis, inzichten en vaardigheden direct toe te passen in je dagelijkse praktijk.

Uitgangspunt ben jij en jouw unieke manier van contact maken en communiceren. Je bent goed zoals je bent en gaat beter worden in wat je doet. Om de theorie inzichtelijk en invoelbaar te maken werken we met verhalen, metaforen en filmfragmenten. Ervaringsgerichte oefeningen zorgen dat je de theorie kunt vertalen naar je dagelijkse praktijk.

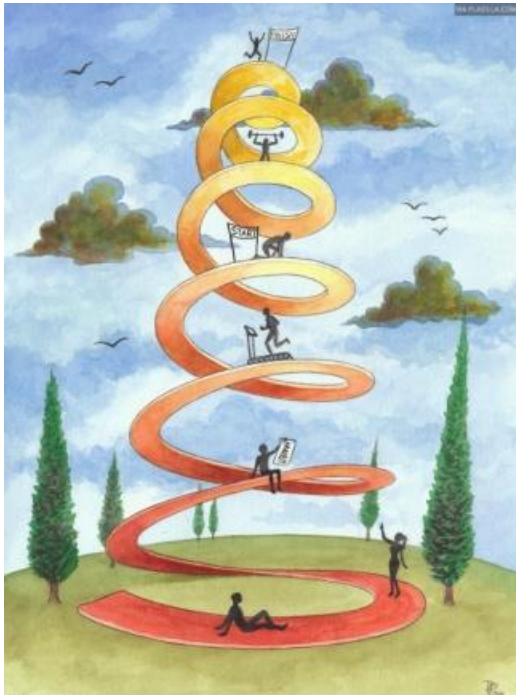
Belangrijk onderdeel is je **interviewgroep** waarin je elkaar stimuleert en begeleidt in je leerproces. Een investering in jezelf die zich terug betaalt in het dagelijks contact met je leerlingen.

Transactionele Analyse als gemeenschappelijk referentiekader

We gebruiken het model van de Transactionele Analyse (TA) als hulpbron om menselijk gedrag te begrijpen en te duiden. Transactionele Analyse betekent letterlijk: het blootleggen (analyseren) van onderlinge

handelingen (transacties) en maakt op een toegankelijke manier inzichtelijk hoe je communiceert en omgaat met anderen. TA werkt vanuit een visie op menselijk gedrag die positief en constructief is en die streeft naar resultaatgericht samenwerken. De uitgangspunten van de TA en SPO Utrecht sluiten op elkaar aan en ondersteunen de ontwikkeling van relatie, autonomie en competentie.

TIFFmeting Aan de start van de opleiding doe je een TIFF. Dit is een gevalideerd gedragsinstrument, gelieerd aan de TA dat in kaart brengt waar je kwaliteiten liggen en welke valkuilen soms worden getriggerd. Jouw TIFF is uitgangspunt voor je persoonlijke leerweg door de opleiding.



Wat levert het jou op?

Je vergroot je zelfinzicht, zelfvertrouwen en flexibiliteit in de begeleidingsrelatie. Je ontwikkelt gedrag dat het beste in jezelf naar boven haalt en het beste in je leerlingen stimuleert.

Wat is het effect op je leerlingen?

Doordat je leerlingen zich gezien en gehoord voelen in hun behoeften hoeven ze minder energie te steken in 'erbij horen' en ontstaat er meer rust in de klas. Ze vertrouwen zich toe

aan je leiderschap en richten hun energie op leren. Omdat je hun leerproces positief waardeert zullen ze steeds minder bang zijn om fouten te maken. Jouw positieve aandacht helpt ze om geloof en plezier in hun eigen kunnen te krijgen. Met het groeien van hun zelfvertrouwen ontstaat er meer betrokkenheid op elkaar en kunnen ze gaan leren actief bij te dragen aan een positieve sfeer in de klas.



Over de trainster

Ik ben Nicoline van der Heijden. Naast trainer, ben ik coach en acteur. Sinds 15 jaar geef ik in het onderwijs trainingen in communicatie met ouders, collega's en leerlingen en begeleid ik individuele leerprocessen. Als acteur werk ik als spiegel van gedrag. Een behulpzaam leermiddel om te ervaren wat het effect is van je gedrag. Als trainer en coach bied ik praktische handvatten om je gedrag af te stemmen op wat nodig is in de relatie/situatie. Toen ik moeder werd bleken onze zonen uitstekende spiegels voor mijn eigen gedrag. Met hun reacties gaven ze heldere feedback op de effectiviteit van mijn handelen. Dat was mooi en confronterend. Ik merkte dat ik gedrag herhaalde waar ik in mijn eigen opvoeding last van had gehad. Ik volgde opleidingen waarin ik leerde wat de invloed is van gedrag van ouders en leerkrachten op de ontwikkeling van het kind. Mijn leerproces confronteerde me met mijn fixed mindset en liet me ervaren hoe waardevol het is om een growth mindset te ontwikkelen. In deze leergang begeleid ik je graag in jouw leerproces.



Tijdsinvestering:

10 trainingsdagdelen van 4 uur verspreid over het schooljaar.

Een persoonlijk feedbackgesprek van 2 uur naar aanleiding van je TIFF.

Twee uur supervisie met je intervisiegroep.

Intervisie bijeenkomsten tussen de trainingen door (minimaal 2 uur per bijeenkomst).

Lezen en bestuderen van aangeleverde literatuur. Beschrijven casuïstiek. Lezen en bestuderen van materiaal bij jou zelf gekozen verdieping.

Literatuur:

Boek 'Mindset: de weg naar een succesvol leven' van Carol Dweck.

Artikel Functional Fluency: van automatische reactie naar bewuste invloed.

Handleidingen bij de trainingsdagdelen.

Boek naar keuze dat aansluit op de door jou gekozen verdieping en past bij je eigen ontwikkeling en leerbehoefte.

Locatie en kosten

De opleiding wordt in 2017/2018 in Company gegeven bij SPO Utrecht.

Je kunt je aanmelden bij Arien Hartog

Arien.Hartog@spoutrecht.nl

Kosten bedragen € 1.300,00

Aantal deelnemers 12 – 15

Data en werktijden

De trainingen worden gegeven op maandag.

2017:

18/9, 30/10, 20/11, 11/12 15.30–19.30

2018:

15/1, 12/2, 12/3, 9/4 15.30–19.30

28/5 08.30-16.30

Diplomering 25/6 van 15.30-19.30

De trainingen

dagdeel 1:

Kennismaken met elkaar en de elementen Aandacht, Mindset, Gedrag.

Tussen dagdeel 1 en 2 doe je een TIFF meting gevolgd door een persoonlijk feedback gesprek.

dagdeel 2: Intrainen van 2 werkvormen die helpen om te reflecteren op eigen gedrag in lastige praktijksituaties.

Start van de intervisiegroepen.

Tijdens de intervisie werk je samen aan een reflectieopdracht die aansluit op de theorie van de afgelopen training. Daarnaast begeleid je elkaar bij het reflecteren op praktijksituaties met behulp van de aangeleerde werkvormen.

dagdeel 3: Alles wat aandacht krijgt groeit: hoe ontstaat je mindset? Hoe kun je hier invloed op uitoefenen?

Dagdeel 4: Begeleidingsgedrag. Hoe kun je optimaal gaan sturen en steunen met aandacht?

Dagdeel 5: Onderzoeken van je persoonlijke verdiepingswens + plan van aanpak.

Dagdelen 6, 7 en 8 Verdiepingsmodules afgestemd op de behoeften van de leergroep op dat moment, zoals:

Omgaan met weerstand. Omgaan met emoties en stressreacties van jezelf en de ander. Je begeleidingsgedrag en begeleidingsstijl op elkaar afstemmen en laten aansluiten op behoeften en mogelijkheden van de ander. Leren confronteren als belangrijke bijdrage aan het leerproces.

Toetsing

Dagdelen 9 en 10: Korte workshops waarin je jouw kennis deelt en verbindt aan een ervaringsoefening voor je collega's.

Afsluiting van de leergang met feedback op het persoonlijk verslag van je leerproces en diplomering Pedagogisch Meesterschap.

Voor meer informatie over de opleiding kun je contact opnemen met Nicoline v.d. Heijden
www.tarantula.nl info@tarantula.nl